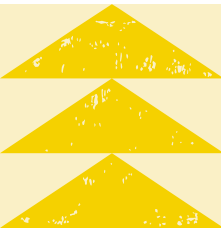
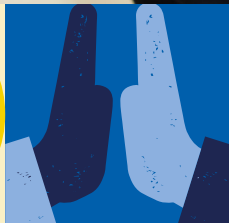
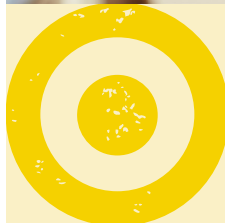




Sozialer Tag

Informationen für Arbeitgeber*innen



**SCHÜLER*INNEN
HELFEN
LEBEN**

“
Das Engagement junger Menschen zu unterstützen und ihnen dabei unsere Arbeit vorzustellen hat mich am Sozialen Tag besonders begeistert. Wir werden auch im nächsten Jahr wieder dabei sein!”

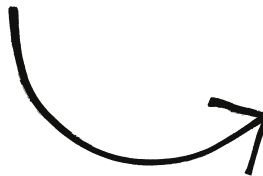


Jens Lammel
Steuerberater

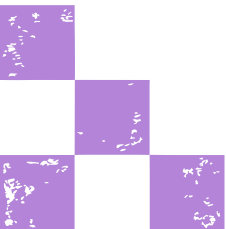


Der Soziale Tag bietet

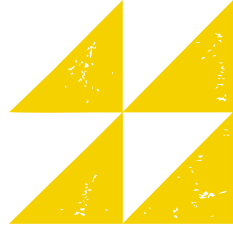
- ✓ Kontakt zu jungen Menschen als künftige Azubis und Mitarbeitende
- ✓ Soziales Engagement Ihres Unternehmens
- ✓ Teil einer bundesweiten Kampagne mit garantierter Wirkung
- ✓ Aufmerksamkeit durch Presse- und Öffentlichkeitsarbeit



Erzählen
Sie von Ihrem
Engagement!
#sozialertag



Was ist der Soziale Tag?



Einmal im Jahr tauschen über 60.000 Schüler*innen deutschlandweit für einen Tag den Schulalltag gegen einen Arbeitsplatz ihrer Wahl - und in diesem Jahr auch bei Ihnen! Das erarbeitete Geld spenden sie nach dem Motto „Von Jugendlichen für Jugendliche“ an Projekte, die Gleichaltrige in schwierigen Lebenslagen unterstützen - zum Beispiel, weil sie vom Krieg in der Ukraine betroffen sind.

Auch in Deutschland setzen Sie mit dem **Sozialen Tag** ein Zeichen für Demokratie und Toleranz. Der **Soziale Tag** zeigt Jahr für Jahr, dass Jugendliche gemeinsam etwas bewegen können: Über 1 Million Euro kommt pro Jahr zusammen. Wir freuen uns, dass Sie dabei sind!

Wer sind wir?

Schüler*innen Helfen Leben ist die größte jugendliche Hilfsorganisation in ganz Deutschland. Sie fördert und betreibt Jugend-, Bildungs- und Nothilfeprojekte in Südosteuropa, Jordanien, der Ukraine und Deutschland. So setzt sie sich für Jugendengagement und eine offene Gesellschaft ein. Durch Ihr Engagement am Sozialen Tag werden diese Projekte realisiert.



Unsere Projekte

Beispiele aus drei Ländern



Für Solidarität: Ein Ort für Alle - Gesellschaft vereint

WO: Jordanien

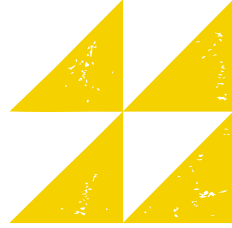
WAS: Im Kinder- und Jugendzentrum in Jordaniens Hauptstadt Amman fühlen sich Kinder und Jugendliche, darunter viele Geflüchtete aus Syrien, sicher und aufgehoben. Es werden abwechslungsreiche Freizeit- und Bildungsaktivitäten angeboten, aber auch Trainings und Workshops, die soziale Kompetenzen und Eigeninitiative vermitteln.

Für Partizipation: Junge Medienmacher*innen

WO: Bosnien und Herzegowina

WAS: Bei der Jugendorganisation ONAuBiH setzen sich junge Menschen für kritischen Journalismus und gegen Verschwörungserzählungen ein. Sie kämpfen so gegen nationalistische Tendenzen, die Jugendlichen ihre Perspektiven auf ein Leben in einem freien und demokratischen Europa nehmen.





Für Frieden: Shelter Ukraine

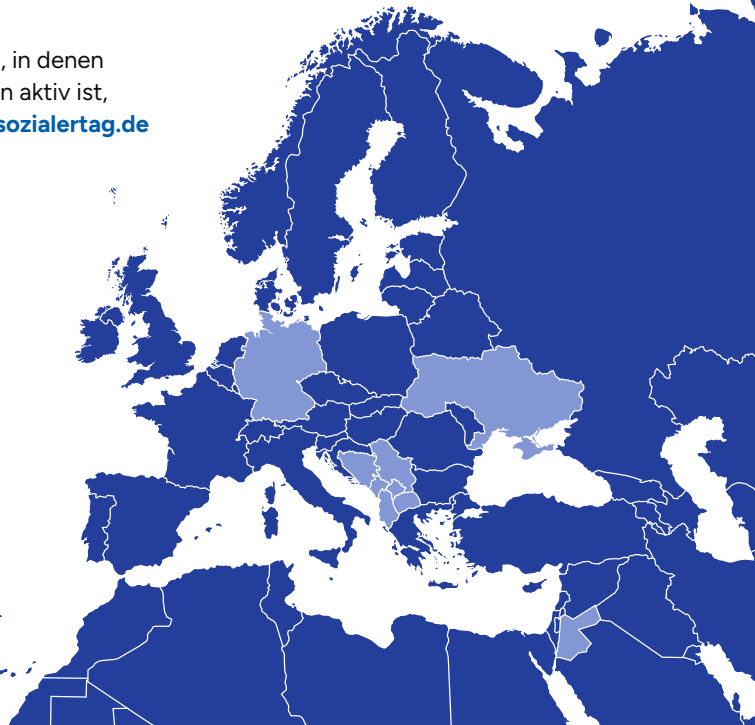
WO: An acht Standorten in der Ukraine

WAS: Kinder, Jugendliche und Familien, die vor dem Krieg in andere Teile des Landes fliehen mussten, erhalten bei „Shelter“ psychosoziale Unterstützung, Freizeit- und Bildungsangebote. Durch Sport-, Kunst- und Kultur-Aktivitäten kommen sie mit Gleichaltrigen zusammen und gewinnen so etwas Abstand zum Kriegsalltag und traumatischen Erlebnissen.



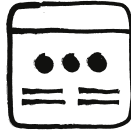
Kofinanziert von der
Europäischen Union

Alle Projekte und Regionen, in denen Schüler*innen Helfen Leben aktiv ist, finden Sie unter: projekte.sozialeritag.de



So einfach geht's

1. Team involvieren



Besprechen Sie mit Ihren Mitarbeitenden, wo Schüler*innen am **Sozialen Tag** arbeiten können.

2. Vereinbarung ausfüllen



Füllen Sie gemeinsam mit den Schüler*innen die Arbeitsvereinbarung aus.

3. Weitersagen



Seien Sie Teil der öffentlichen Berichterstattung und erzählen Sie über Ihre Teilnahme am **Sozialen Tag** in den sozialen Netzwerken (#sozialertag).

Sie können außerdem unsere **Muster-Pressemitteilung** und die **Wir-Sind-Dabei!-Plakate** downloaden und nutzen.

4. Lohn spenden



Nach dem **Sozialen Tag** überweisen Sie den Lohn direkt an **Schüler*innen Helfen Leben**. Dabei können Sie gerne eine Teilnahmeurkunde anfordern. Als Arbeitgeber*in honorieren Sie das Engagement der Schüler*innen. Es handelt sich deshalb nicht um eine Spende, sondern um eine Betriebsausgabe. Als Beleg für die Buchhaltung dient die Arbeitsvereinbarung. Als Orientierung schlagen wir einen Stundenlohn von 10-12 Euro vor. Aber natürlich freuen wir uns über jeden Betrag, der uns hilft, Projekte für Kinder und Jugendliche durchzuführen!

Noch Fragen?
Rufen Sie
uns an!



Rechtliches



Das Jugendarbeitsschutzgesetz steht dem Engagement von Schüler*innen jeden Alters am Sozialen Tag nicht entgegen. Im Vordergrund steht nicht der kommerzielle, sondern der pädagogisch-soziale Zweck. Dies bestätigt auch das Bundesministerium für Arbeit und Soziales. Dennoch sollte die Beschäftigung dem Alter angemessen sein. Zudem sind die allgemeinen Grundsätze des Arbeitsschutzes und der Unfallverhütung zu beachten. Das Entgelt des Sozialen Tages ist bundesweit vom Lohnsteuerabzug ausgenommen (entsprechendes Schreiben finden Sie auf unserer Homepage). Es besteht auch keine Melde- und Beitragspflicht zur Sozialversicherung.

Versicherung



Der **Soziale Tag** ist eine Schulveranstaltung, daher sind die teilnehmenden Schüler*innen über die Schule unfallversichert. **Schüler*innen Helfen Leben** garantiert darüber hinaus mit seinen Partnern eine subsidäre Haftpflichtversicherung. Sorgen um den Versicherungsschutz des Kindes stehen dem Spaß am sozialen Engagement also nicht im Wege.

Der Soziale Tag ist für uns als Unternehmen eine optimale Chance jungen Menschen einen Einblick in unsere Ausbildungsberufe zu gewähren und gleichzeitig einen guten Zweck zu unterstützen.



Sönke Schuster
Stadtwerke Kiel



Häufig gestellte Fragen und Antworten zu Versicherungen oder Zahlungsmodalitäten gibt es direkt über den [QR Code](#) oder unter [sozialertag.de](https://www.sozialertag.de)



So erreichen Sie uns

Schüler*innen Helfen Leben
Kaiserstraße 12
24534 Neumünster

info@sozialertag.de
Tel.: 04321 48906-11
WhatsApp: +49 1525 8145053

www.sozialertag.de



—
SHL



SCHÜLER*INNEN
HELFEN
LEBEN

Die Versicherungen
der Sparkassen

Wir danken unseren Unterstützer*innen.



Schüler*innen Helfen Leben